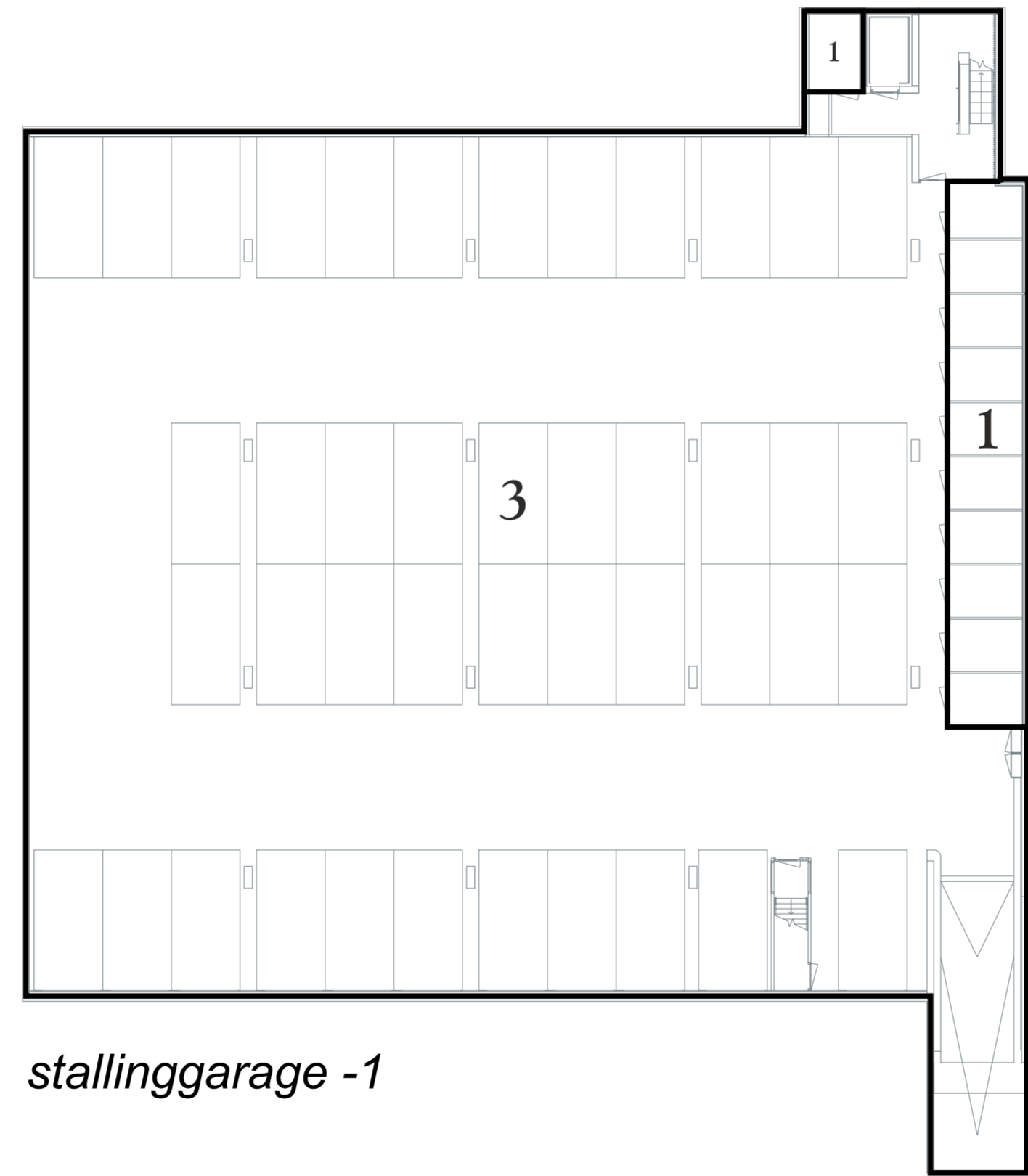
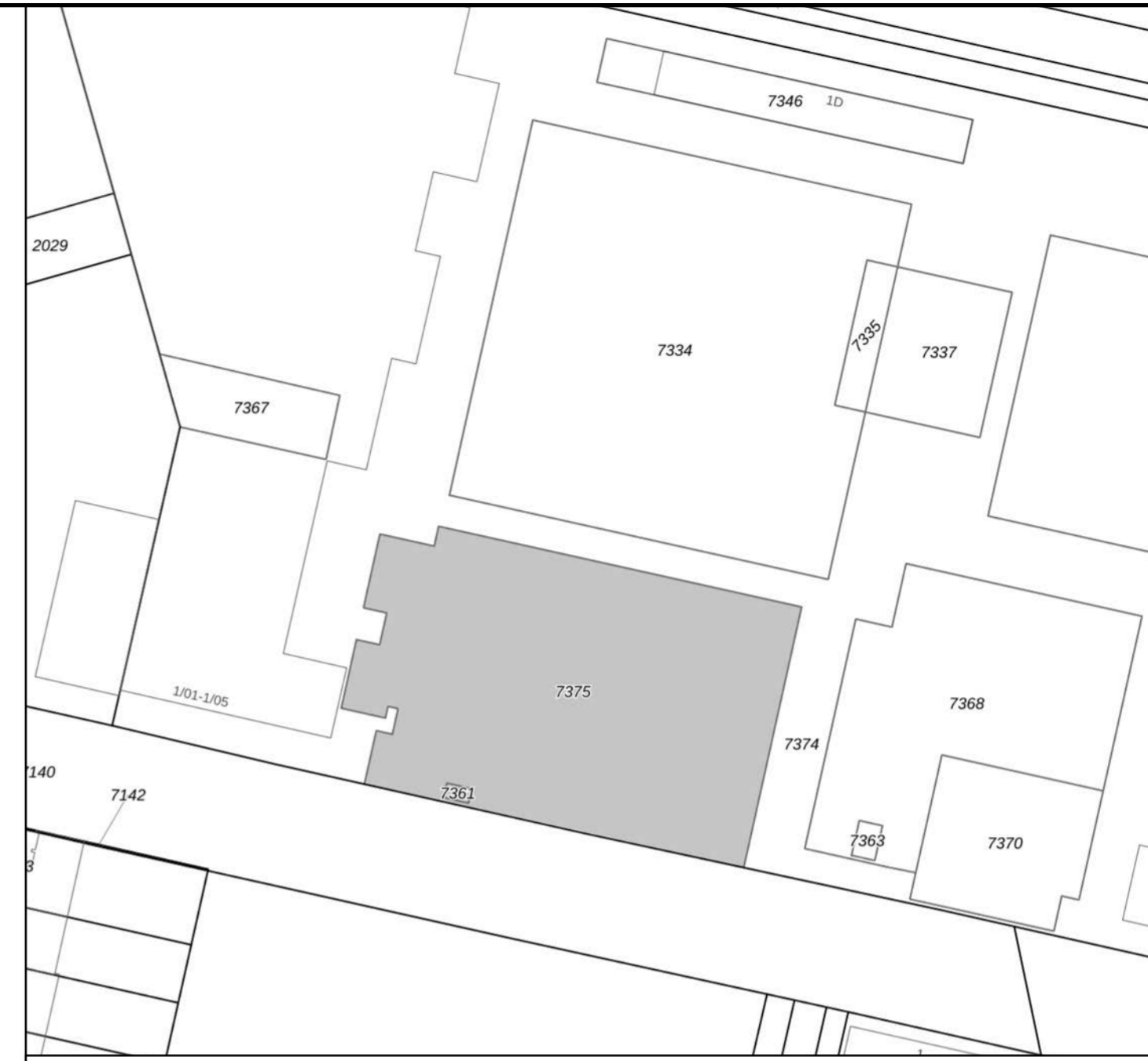


- Legenda**
- Begrenzing van de onderscheidene gedeelten van het gebouw en de grond, die bestemd zijn als afzonderlijk geheel te worden gebruikt en waarvan het uitsluitend gebruik in een appartementsrecht zijn begrepen
 - Plattegrond en indeling van het gebouw en de grond, zoals bekend ten tijde van waarmerking
 - Digitale kadastrale perceelgrens
 - 1234 Appartementsrechtindex



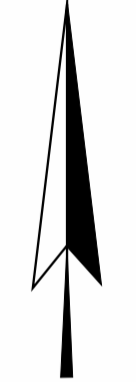
stallinggarage -1



Kadastrale Situatie

Gemeente Stratum
 Sectie E
 Nummer 7361 en 7375
 Schaal 1 : 1000

(Percelen hebben ten tijde van waarmerking voorlopige kadastrale grenzen)



SPLITSINGSTEKENING

Eindhoven De Caai - Toren 2

Deze tekening behoort bij de aanvraag tot vaststelling van het complexnummer bij de voorgenomen splitsing in 4 appartementsrechten van de percelen kadastraal bekend in de gemeente Stratum sectie E nummers 7361 en 7375

Eindhoven,
De Notaris

Depotnummer:	Complexnummer:	Vastgesteld d.d.:
Opdrachtgever:	BPD Ontwikkeling BV Regio Zuid Kronehoefstraat 72 5622 AC Eindhoven	Werknummer: 2023-005 Getekend, januari 2023
 Geerts teken- en adviesburo	Geerts teken- en adviesburo Stratumsedijk 22H 5611 ND Eindhoven tel: 040 205 18 34 mail: Geerts@teken-adviesburo.nl web: Geerts - teken-adviesburo.nl	Versie: 28 juni 2023
		Versie:
		Blad 1 van 9 bladen
		Schaal 1 : 200
		Formaat A2

Aan deze tekening kunnen géén betrouwbare maten worden ontleend.

0 10 20
meters

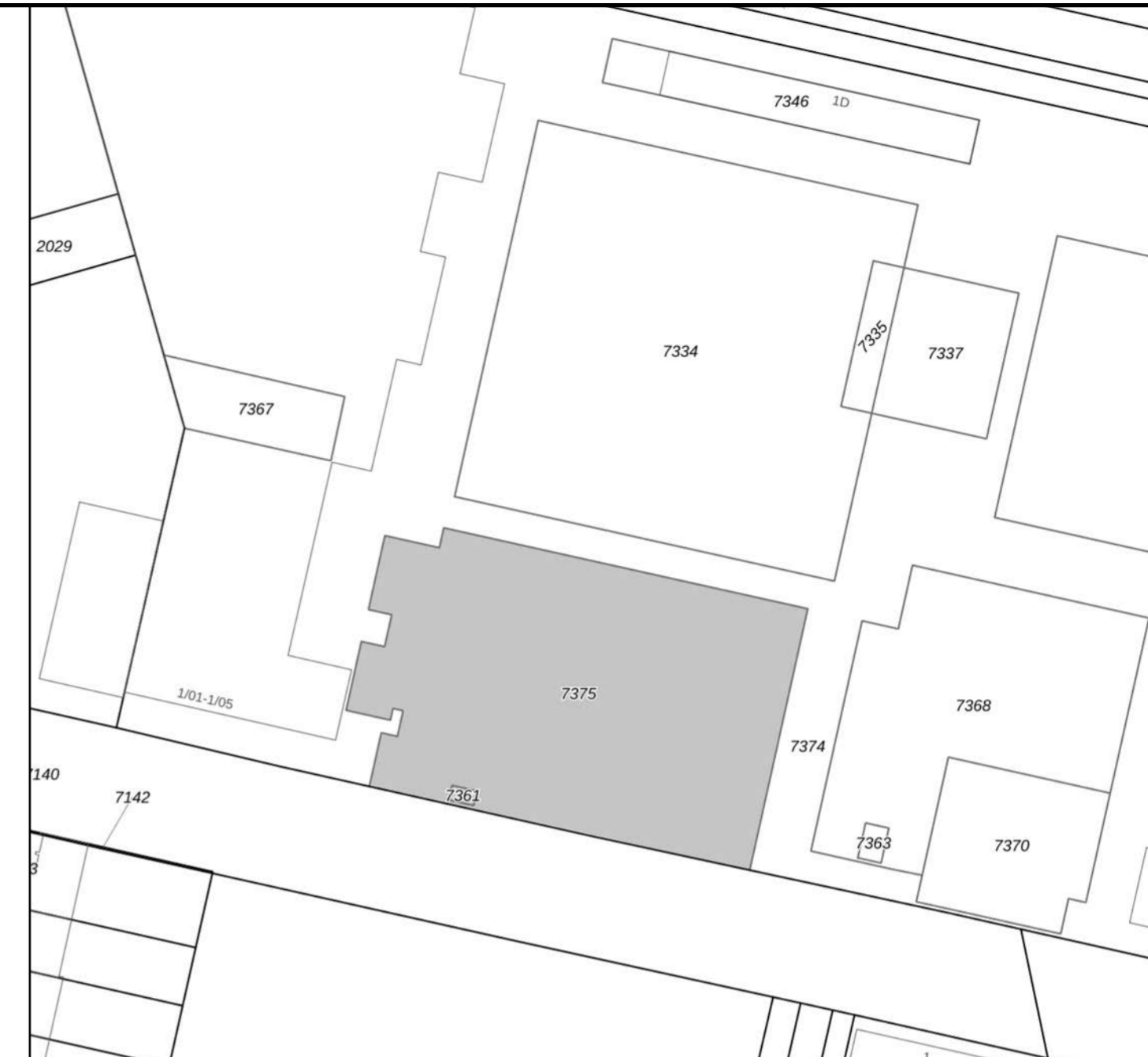


Legenda

- Begrenzing van de onderscheidene gedeelten van het gebouw en de grond, die bestemd zijn als afzonderlijk geheel te worden gebruikt en waarvan het uitsluitend gebruik in een appartementsrecht zijn begrepen
- Plattegrond en indeling van het gebouw en de grond, zoals bekend ten tijde van waarmerking
- Digitale kadastrale perceelgrens
- 1234 Appartementsrechtindex



begane grond/ stallinggarage 0



Kadastrale Situatie

Gemeente Stratum
Sectie E
Nummer 7361 en 7375
Schaal 1 : 1000

(Percelen hebben ten tijde van waarmerking voorlopige kadastrale grenzen)




SPLITSINGSTEKENING

**Eindhoven
De Caai - Toren 2**

Deze tekening behoort bij de aanvraag tot vaststelling van het complexnummer bij de voorgenomen splitsing in 4 appartementsrechten van de percelen kadastraal bekend in de gemeente Stratum sectie E nummers 7361 en 7375

Eindhoven,
De Notaris

Depotnummer:	Complexnummer:	Vastgesteld d.d.:
Opdrachtgever:	BPD Ontwikkeling BV Regio Zuid Kronehoefstraat 72 5622 AC Eindhoven	Werknummer: 2023-005 Getekend, januari 2023
 Geerts teken- en adviesburo Stratumsedijk 22H 5611 ND Eindhoven tel: 040 205 18 34 mail: Geerts@teken-adviesburo.nl web: Geerts - teken-adviesburo.nl	Versie: 28 juni 2023	
	Versie:	
	Blad 2 van 9 bladen	
	Schaal 1 : 200	
Formaat A2		

Aan deze tekening kunnen géén betrouwbare maten worden ontleend.

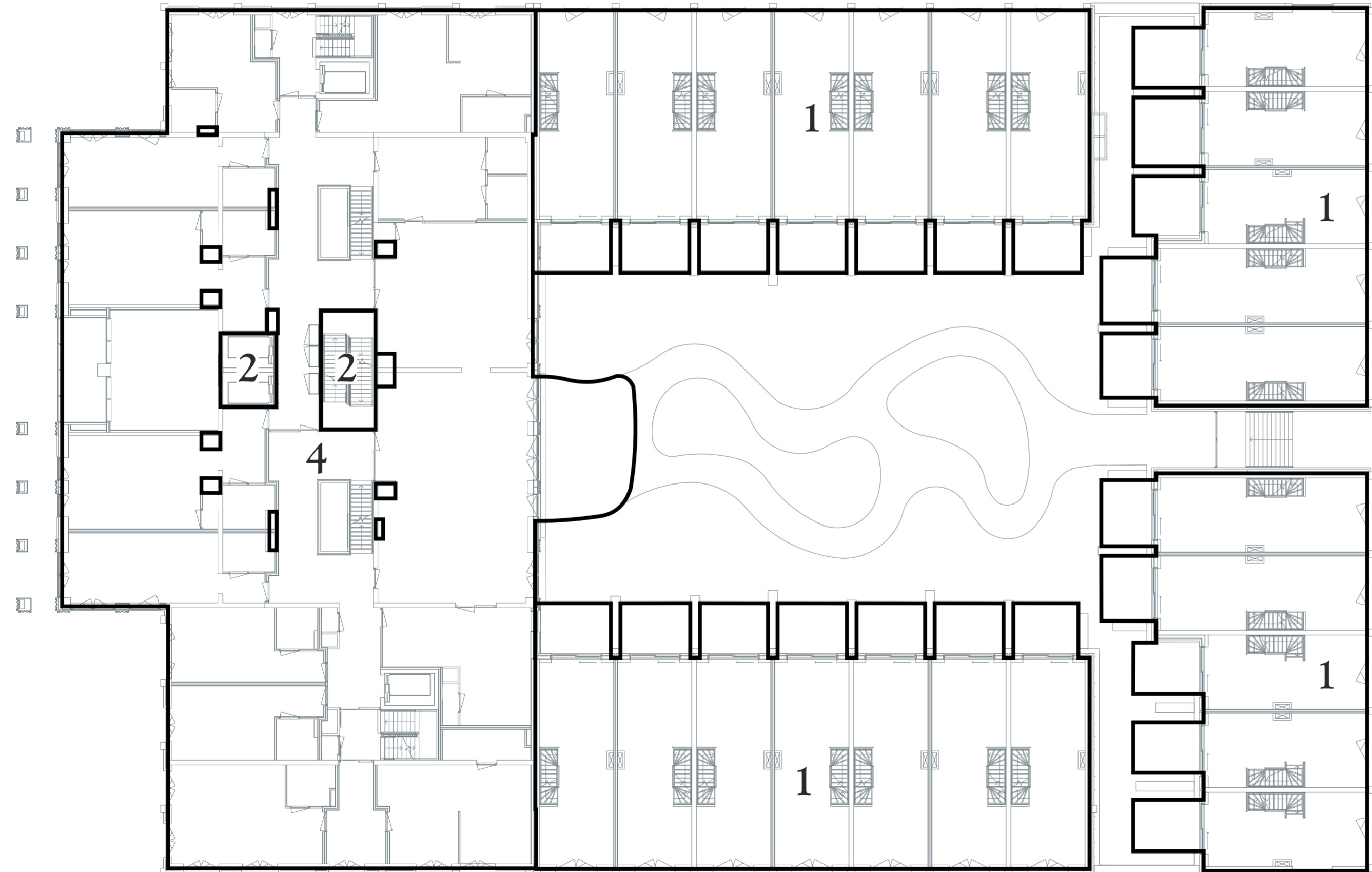
0 10 20
meters



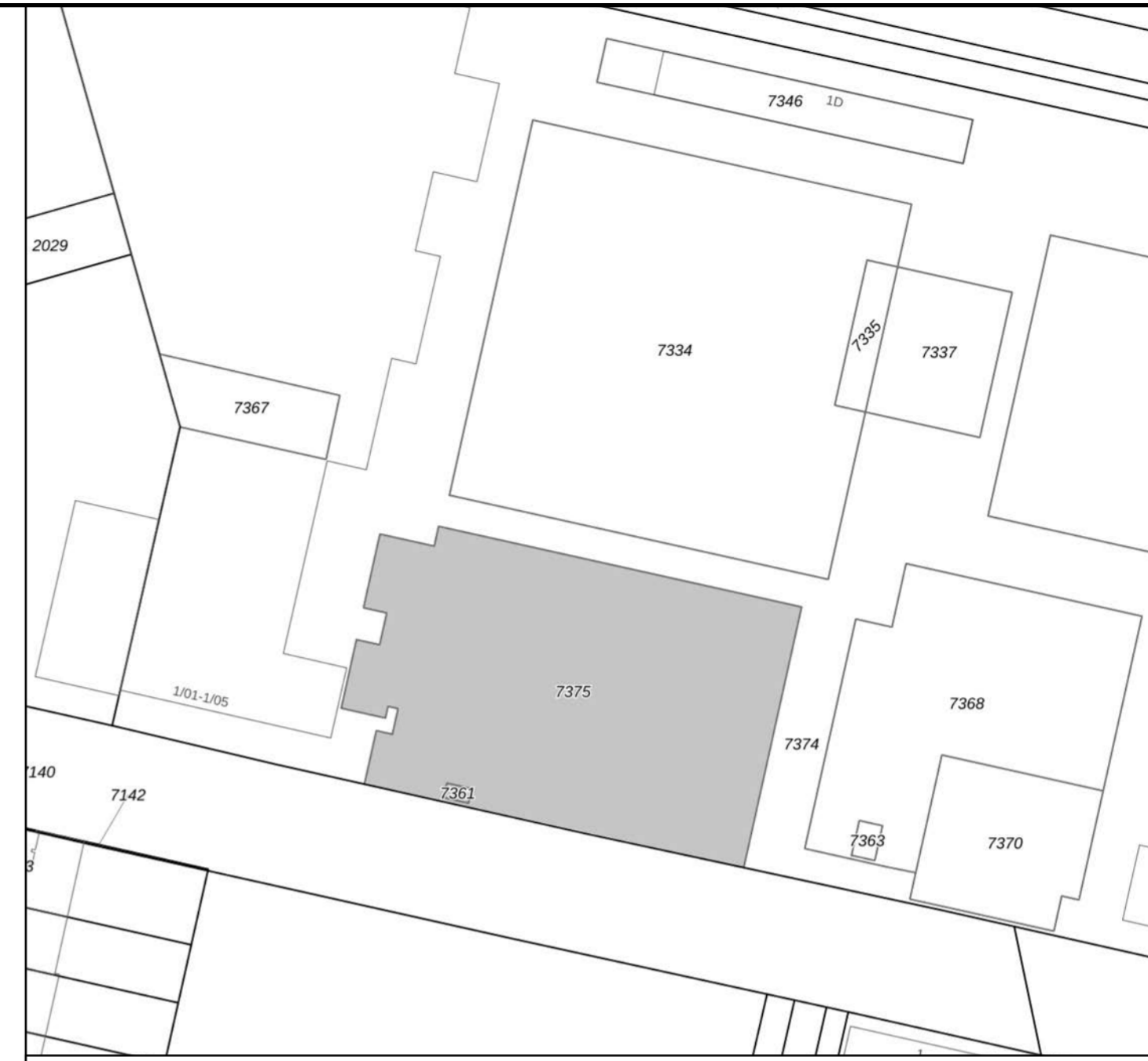
Legenda

- Begrenzing van de onderscheidene gedeelten van het gebouw en de grond, die bestemd zijn als afzonderlijk geheel te worden gebruikt en waarvan het uitsluitend gebruik in een appartementsrecht zijn begrepen
- Plattegrond en indeling van het gebouw en de grond, zoals bekend ten tijde van waarmerking
- Digitale kadastrale perceelgrens

1234 Appartementsrechtindex



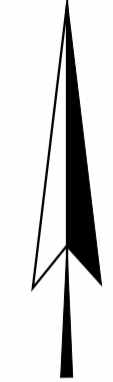
eerste verdieping



Kadastrale Situatie

Gemeente Stratum
 Sectie E
 Nummer 7361 en 7375
 Schaal 1 : 1000

(Percelen hebben ten tijde van waarmerking voorlopige kadastrale grenzen)



SPLITSINGSTEKENING

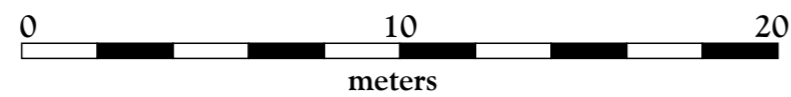
Eindhoven De Caai - Toren 2

Deze tekening behoort bij de aanvraag tot vaststelling van het complexnummer bij de voorgenomen splitsing in 4 appartementsrechten van de percelen kadastraal bekend in de gemeente Stratum sectie E nummers 7361 en 7375

Eindhoven,
De Notaris

Depotnummer:	Complexnummer:	Vastgesteld d.d.:
Opdrachtgever:	BPD Ontwikkeling BV Regio Zuid Kronehoefstraat 72 5622 AC Eindhoven	Werknummer: 2023-005 Getekend, januari 2023
 Geerts teken- en adviesburo Stratumsedijk 22H 5611 ND Eindhoven tel: 040 205 18 34 mail: Geerts@teken-adviesburo.nl web: Geerts - teken-adviesburo.nl	Versie: 28 juni 2023	
	Versie:	
	Blad 3 van 9 bladen	
	Schaal 1 : 200	
Formaat A2		

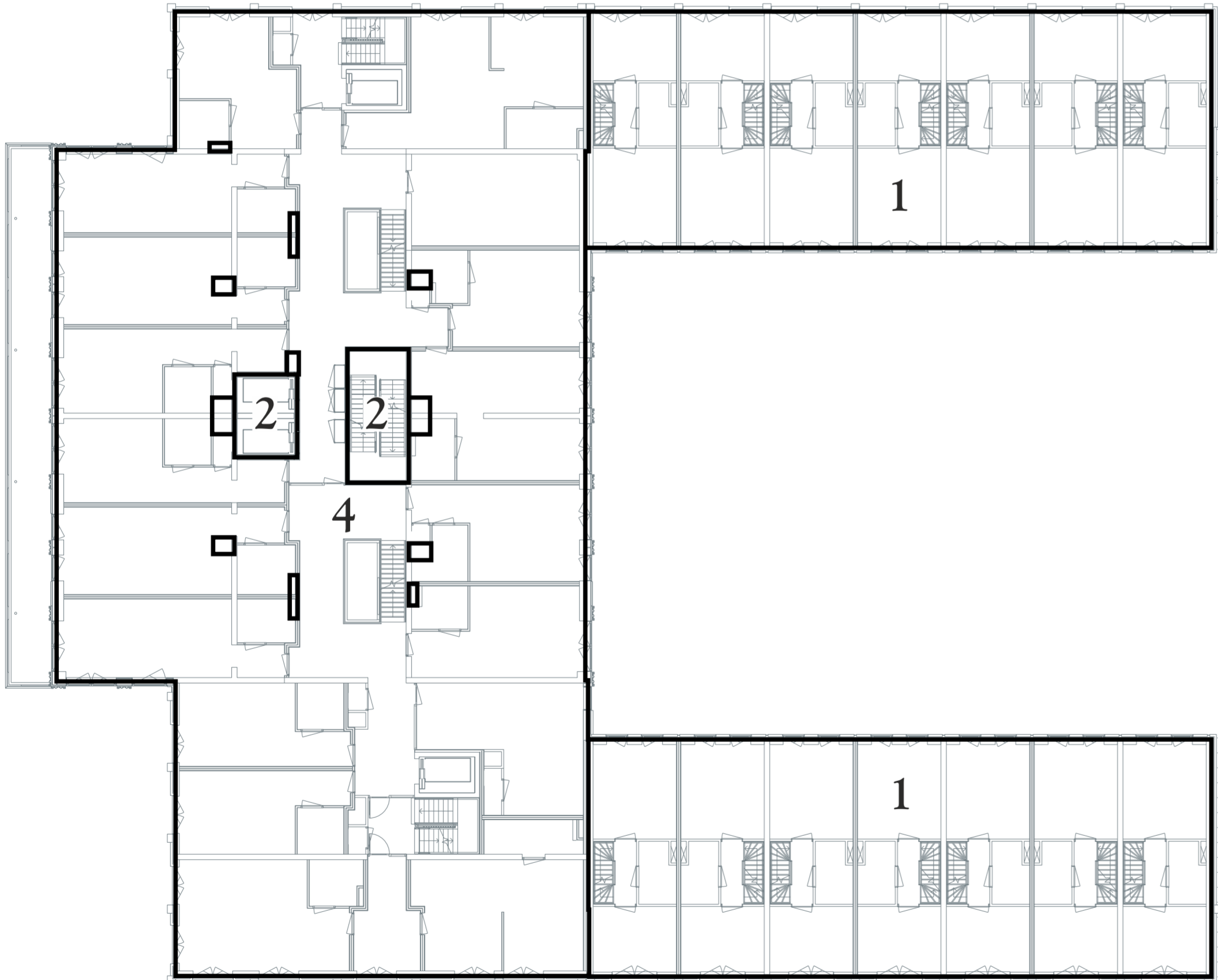
Aan deze tekening kunnen géén betrouwbare maten worden ontleend.



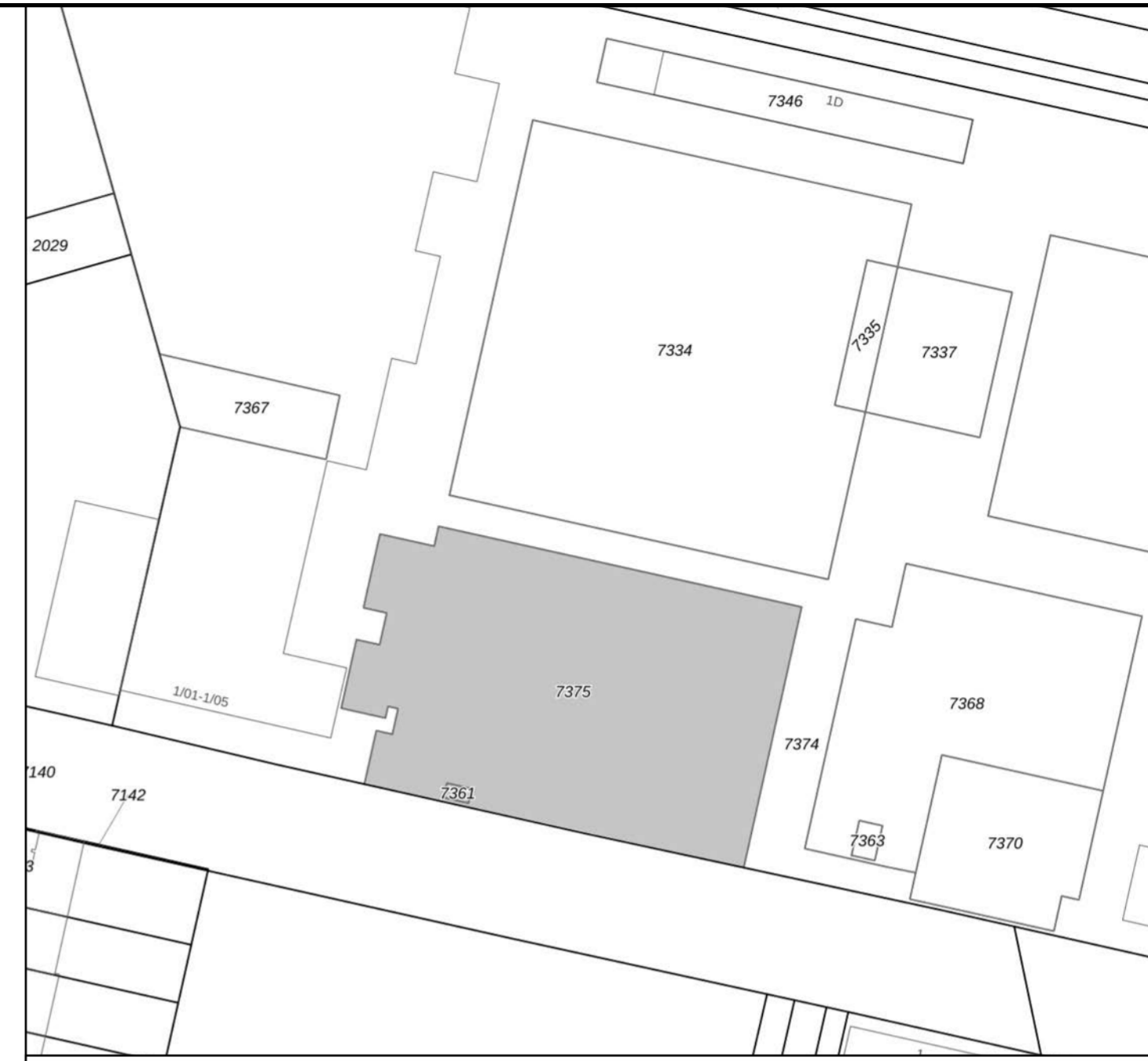
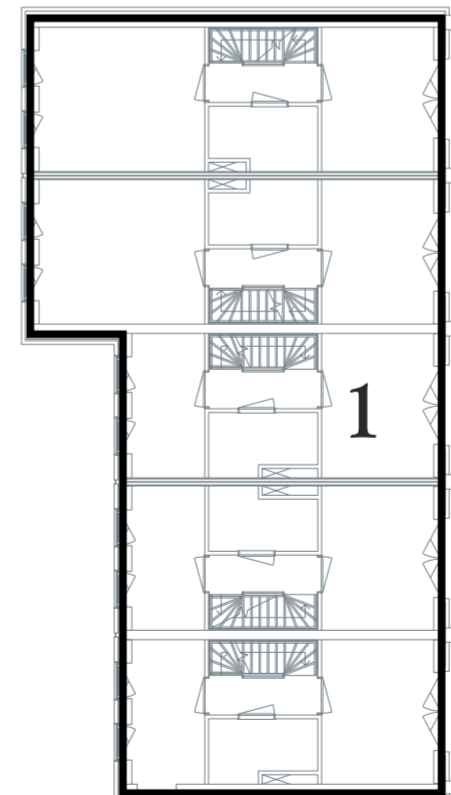
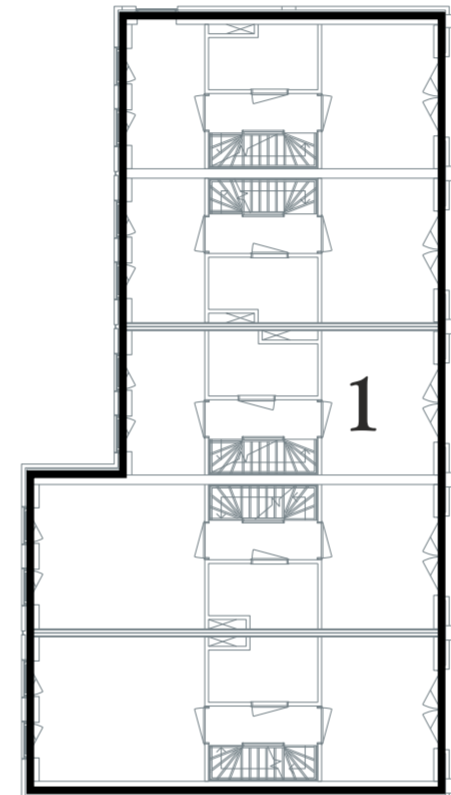
Legenda

- Begrenzing van de onderscheidene gedeelten van het gebouw en de grond, die bestemd zijn als afzonderlijk geheel te worden gebruikt en waarvan het uitsluitend gebruik in een appartementsrecht zijn begrepen
- Plattegrond en indeling van het gebouw en de grond, zoals bekend ten tijde van waarmerking
- Digitale kadastrale perceelgrens

1234 Appartementsrechtindex



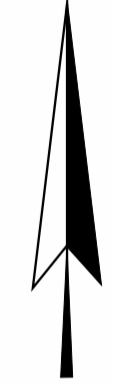
tweede verdieping



Kadastrale Situatie

Gemeente Stratum
 Sectie E
 Nummer 7361 en 7375
 Schaal 1 : 1000

(Percelen hebben ten tijde van waarmerking voorlopige kadastrale grenzen)



SPLITSINGSTEKENING

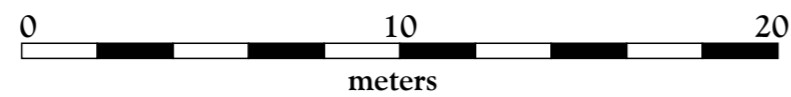
Eindhoven De Caai - Toren 2

Deze tekening behoort bij de aanvraag tot vaststelling van het complexnummer bij de voorgenomen splitsing in 4 appartementsrechten van de percelen kadastraal bekend in de gemeente Stratum sectie E nummers 7361 en 7375

Eindhoven,
De Notaris

Depotnummer:	Complexnummer:	Vastgesteld d.d.:
Opdrachtgever: BPD Ontwikkeling BV Regio Zuid Kronehoefstraat 72 5622 AC Eindhoven	Geerts teken- en adviesburo Stratumsedijk 22H 5611 ND Eindhoven tel: 040 205 18 34	Werknummer: 2023-005 Getekend, januari 2023 Versie: 28 juni 2023 Versie: Blad 4 van 9 bladen Schaal 1 : 200 Formaat A2
Geerts teken- en adviesburo		mail: Geerts@teken-adviesburo.nl web: Geerts - teken-adviesburo.nl

Aan deze tekening kunnen géén betrouwbare maten worden ontleend.

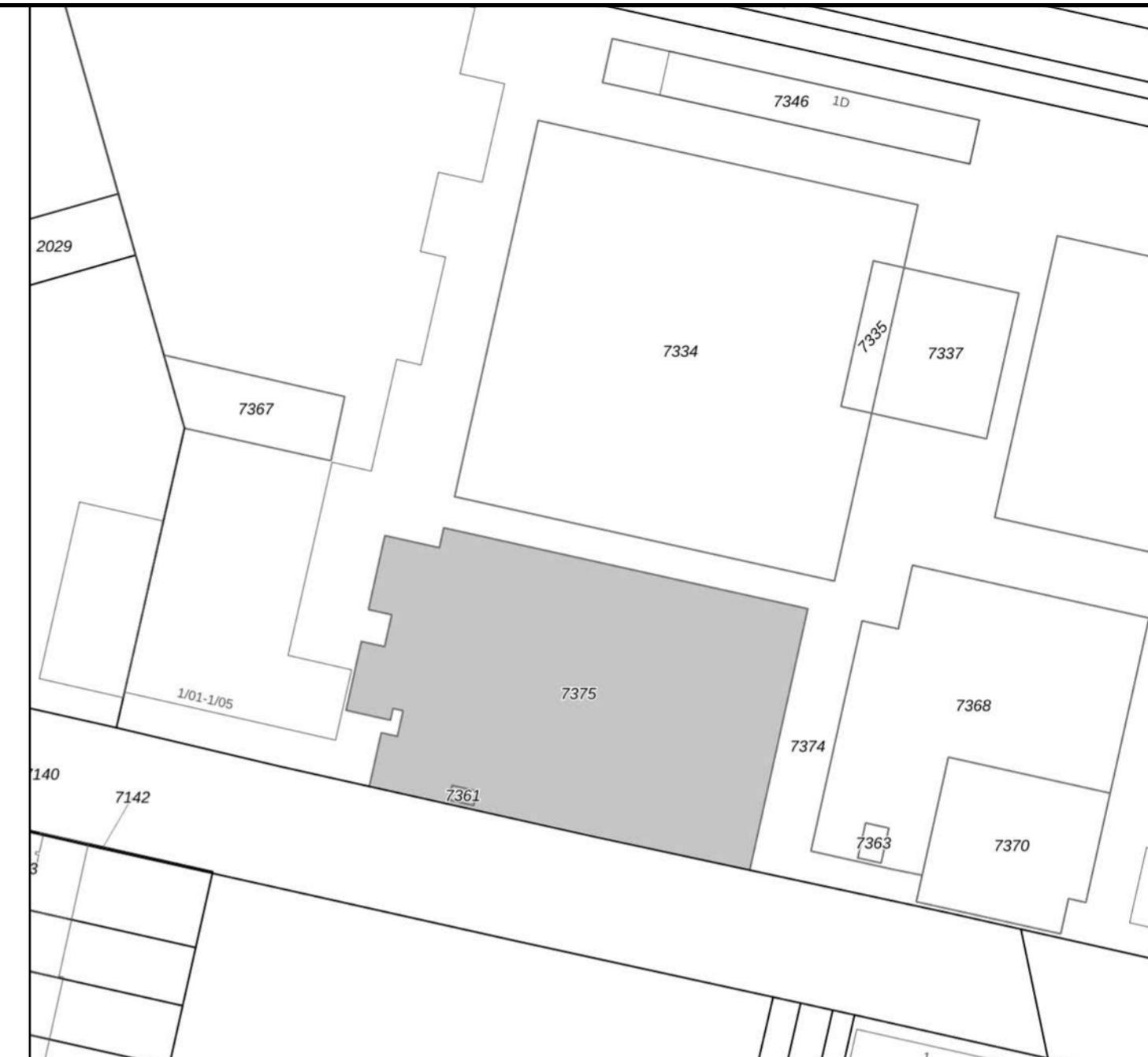
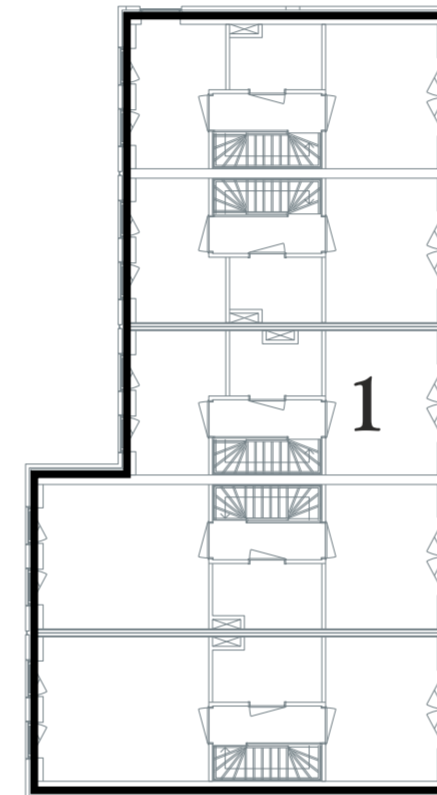


Legenda

- Begrenzing van de onderscheidene gedeelten van het gebouw en de grond, die bestemd zijn als afzonderlijk geheel te worden gebruikt en waarvan het uitsluitend gebruik in een appartementsrecht zijn begrepen
- Plattegrond en indeling van het gebouw en de grond, zoals bekend ten tijde van waarmerking
- Digitale kadastrale perceelgrens
- 1234 Appartementsrechtindex



derde verdieping



Kadastrale Situatie

Gemeente Stratum
 Sectie E
 Nummer 7361 en 7375
 Schaal 1 : 1000

(Percelen hebben ten tijde van waarmerking voorlopige kadastrale grenzen)




SPLITSINGSTEKENING

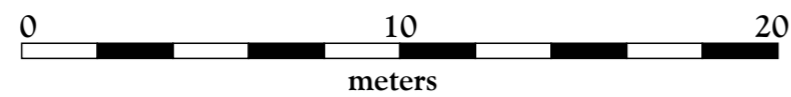
**Eindhoven
 De Caai - Toren 2**

Deze tekening behoort bij de aanvraag tot vaststelling van het complexnummer bij de voorgenomen splitsing in 4 appartementsrechten van de percelen kadastraal bekend in de gemeente Stratum sectie E nummers 7361 en 7375

Eindhoven,
 De Notaris

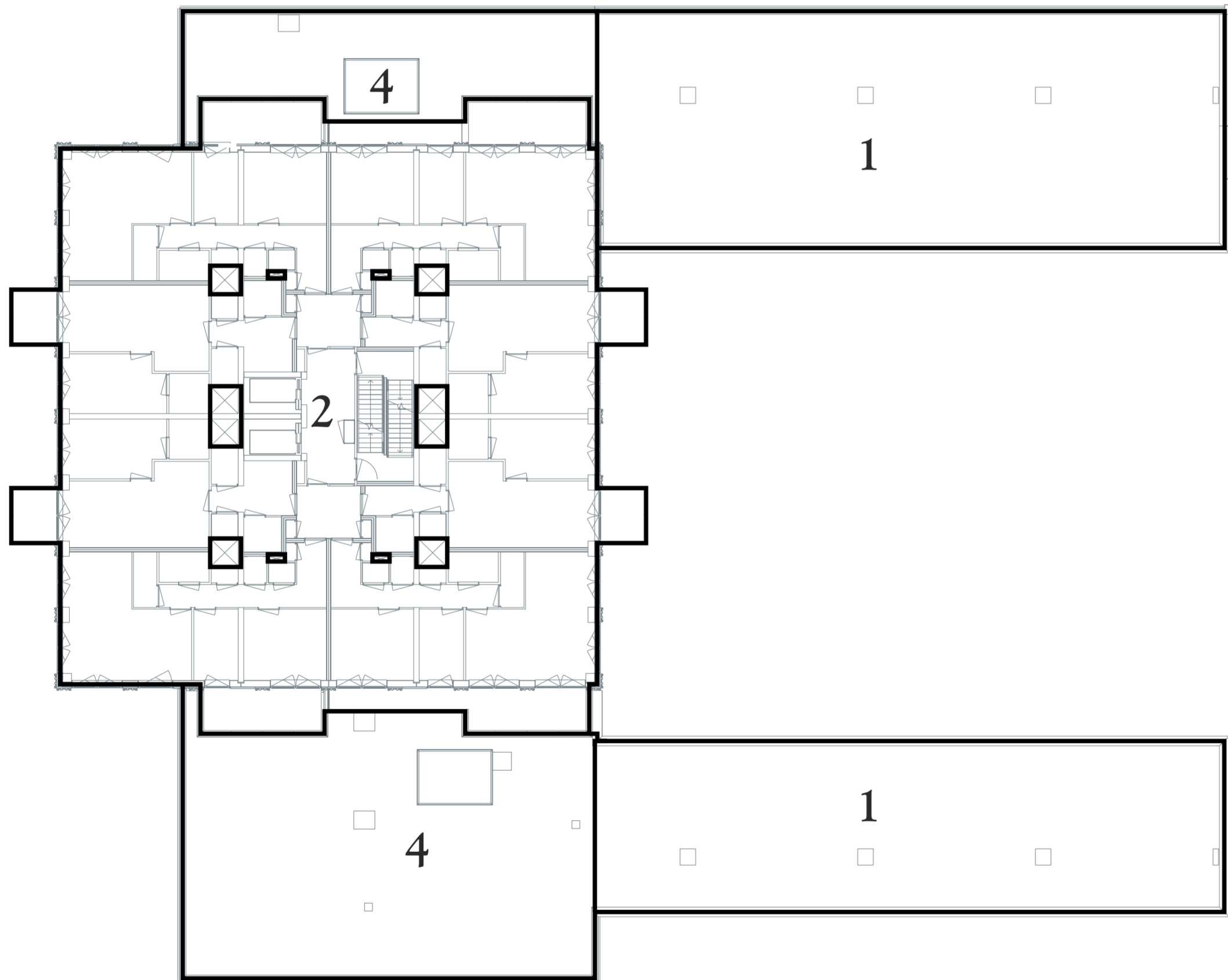
Depotnummer:	Complexnummer:	Vastgesteld d.d.:
Opdrachtgever:	BPD Ontwikkeling BV Regio Zuid Kronehoefstraat 72 5622 AC Eindhoven	Werknummer: 2023-005 Getekend, januari 2023
 Geerts teken- en adviesburo Stratumsedijk 22H 5611 ND Eindhoven tel: 040 205 18 34 mail: Geerts@teken-adviesburo.nl web: Geerts - teken-adviesburo.nl	Versie: 28 juni 2023	
	Versie:	
	Blad 5 van 9 bladen	
	Schaal 1 : 200	
Formaat A2		

Aan deze tekening kunnen géén betrouwbare maten worden ontleend.

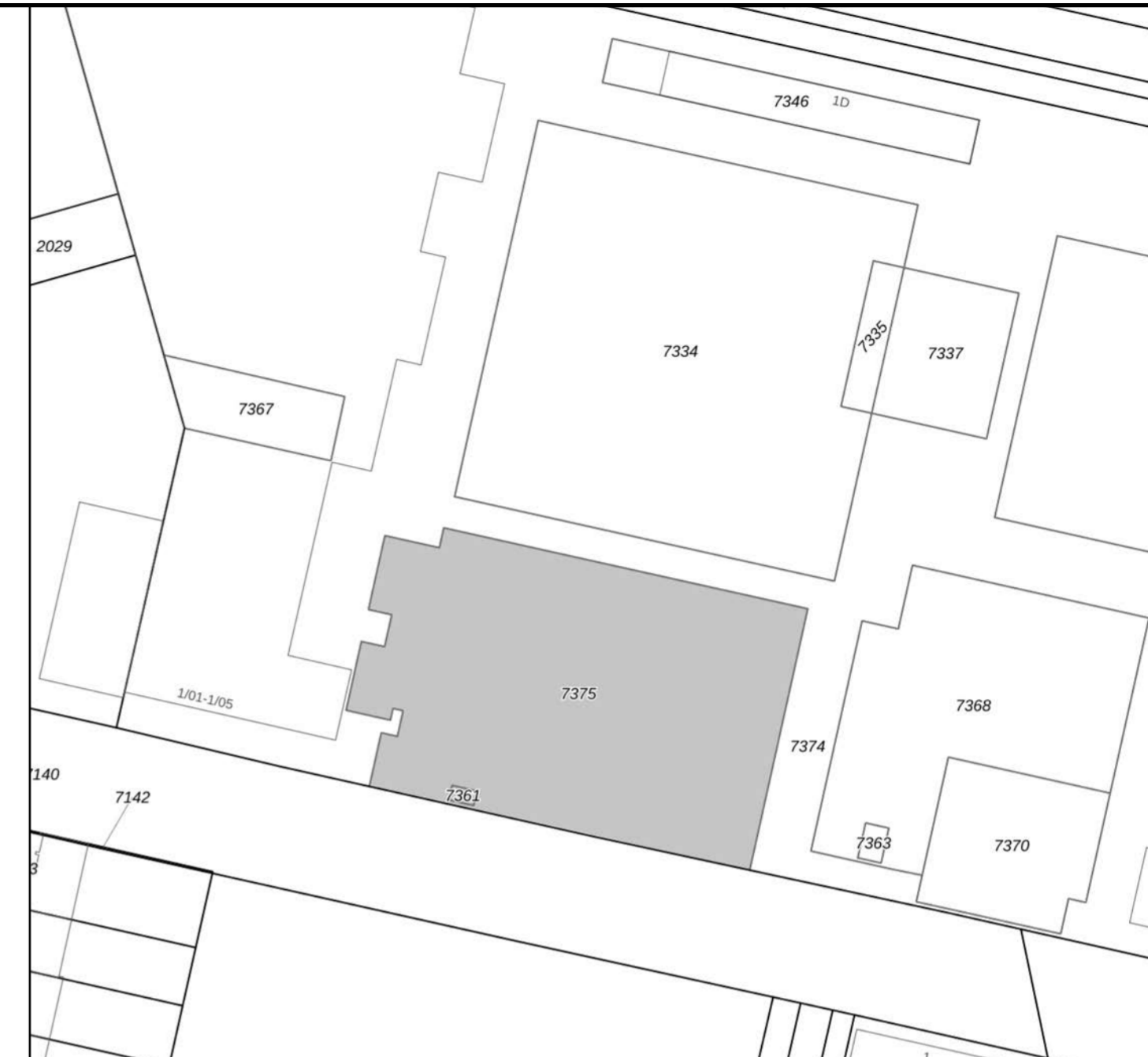
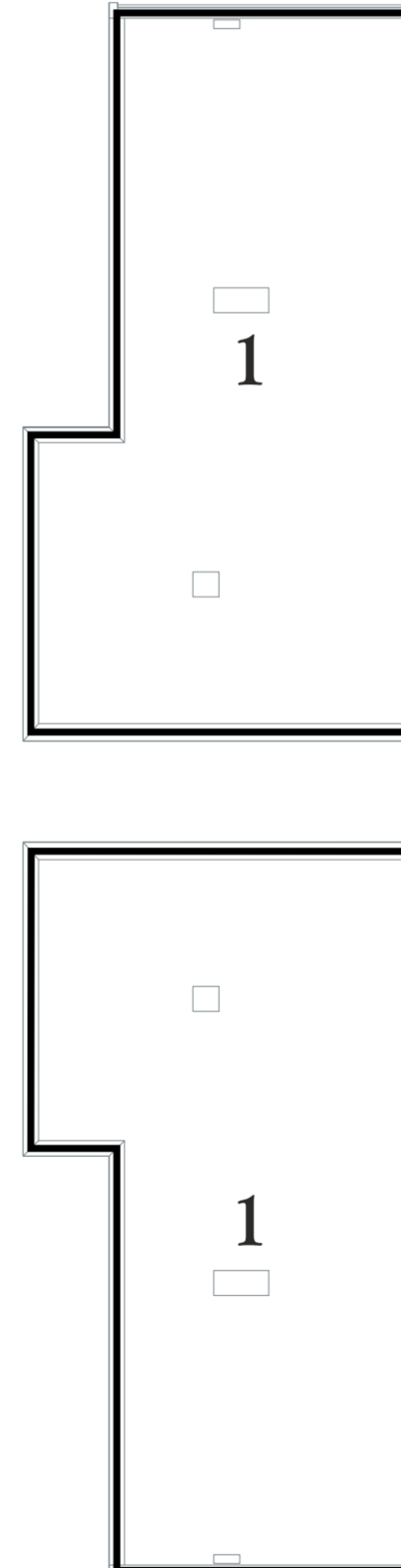


Legenda

- Begrenzing van de onderscheidene gedeelten van het gebouw en de grond, die bestemd zijn als afzonderlijk geheel te worden gebruikt en waarvan het uitsluitend gebruik in een appartementsrecht zijn begrepen
- Plattegrond en indeling van het gebouw en de grond, zoals bekend ten tijde van waarmerking
- Digitale kadastrale perceelgrens
- 1234 Appartementsrechtindex



vierde verdieping



Kadastrale Situatie

Gemeente Stratum
 Sectie E
 Nummer 7361 en 7375
 Schaal 1 : 1000

(Percelen hebben ten tijde van waarmerking voorlopige kadastrale grenzen)




SPLITSINGSTEKENING

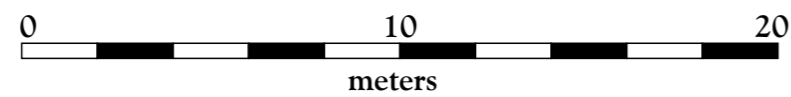
**Eindhoven
 De Caai - Toren 2**

Deze tekening behoort bij de aanvraag tot vaststelling van het complexnummer bij de voorgenomen splitsing in 4 appartementsrechten van de percelen kadastraal bekend in de gemeente Stratum sectie E nummers 7361 en 7375

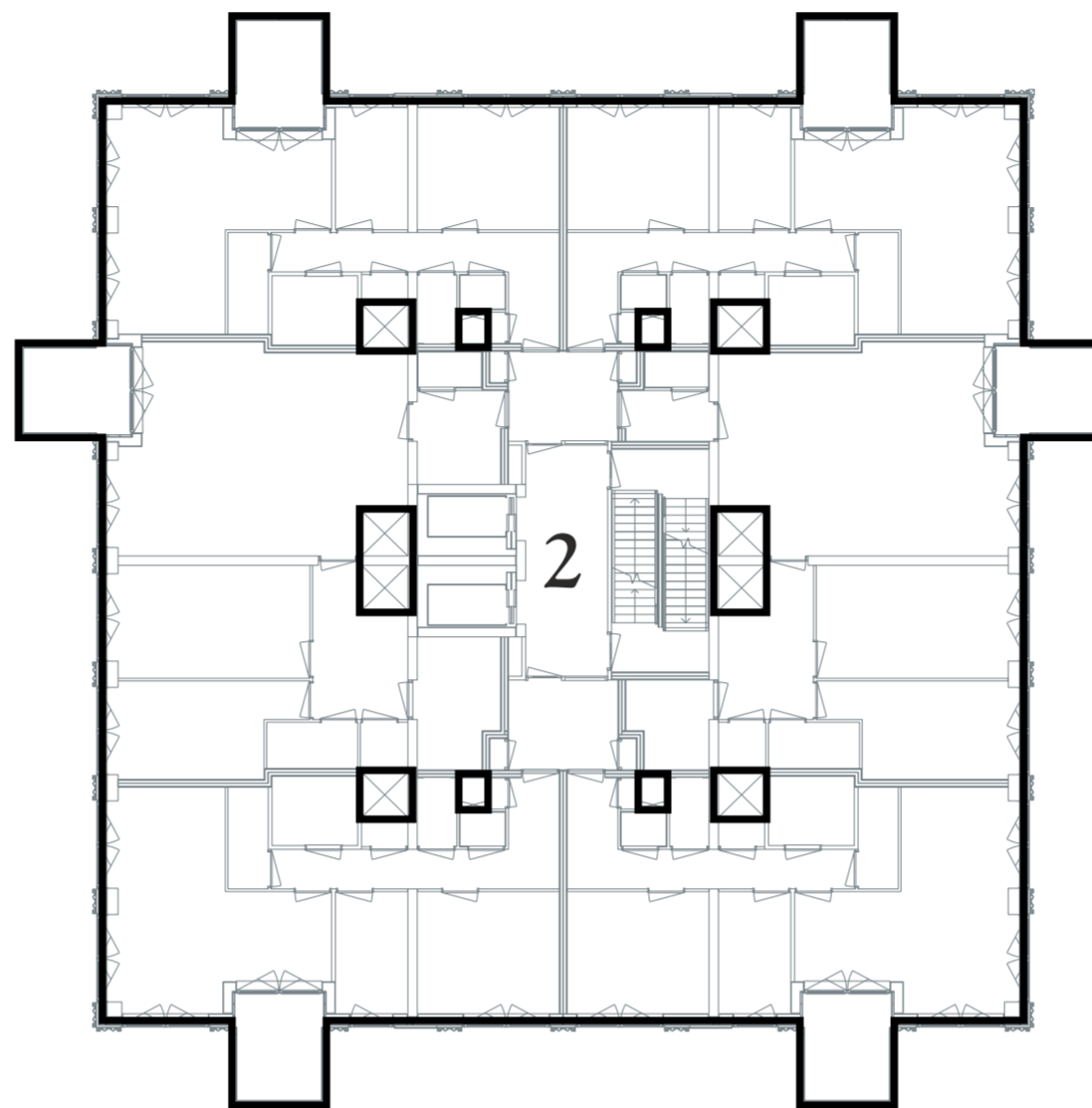
Eindhoven,
 De Notaris

Depotnummer:	Complexnummer:	Vastgesteld d.d.:
Opdrachtgever:	BPD Ontwikkeling BV Regio Zuid Kronehoefstraat 72 5622 AC Eindhoven	Werknummer: 2023-005 Getekend, januari 2023
 Geerts teken- en adviesburo Stratumsedijk 22H 5611 ND Eindhoven tel: 040 205 18 34 mail: Geerts@teken-adviesburo.nl web: Geerts - teken-adviesburo.nl	Versie: 28 juni 2023	
	Versie:	
	Blad 6 van 9 bladen	
	Schaal 1 : 200	
Formaat A2		

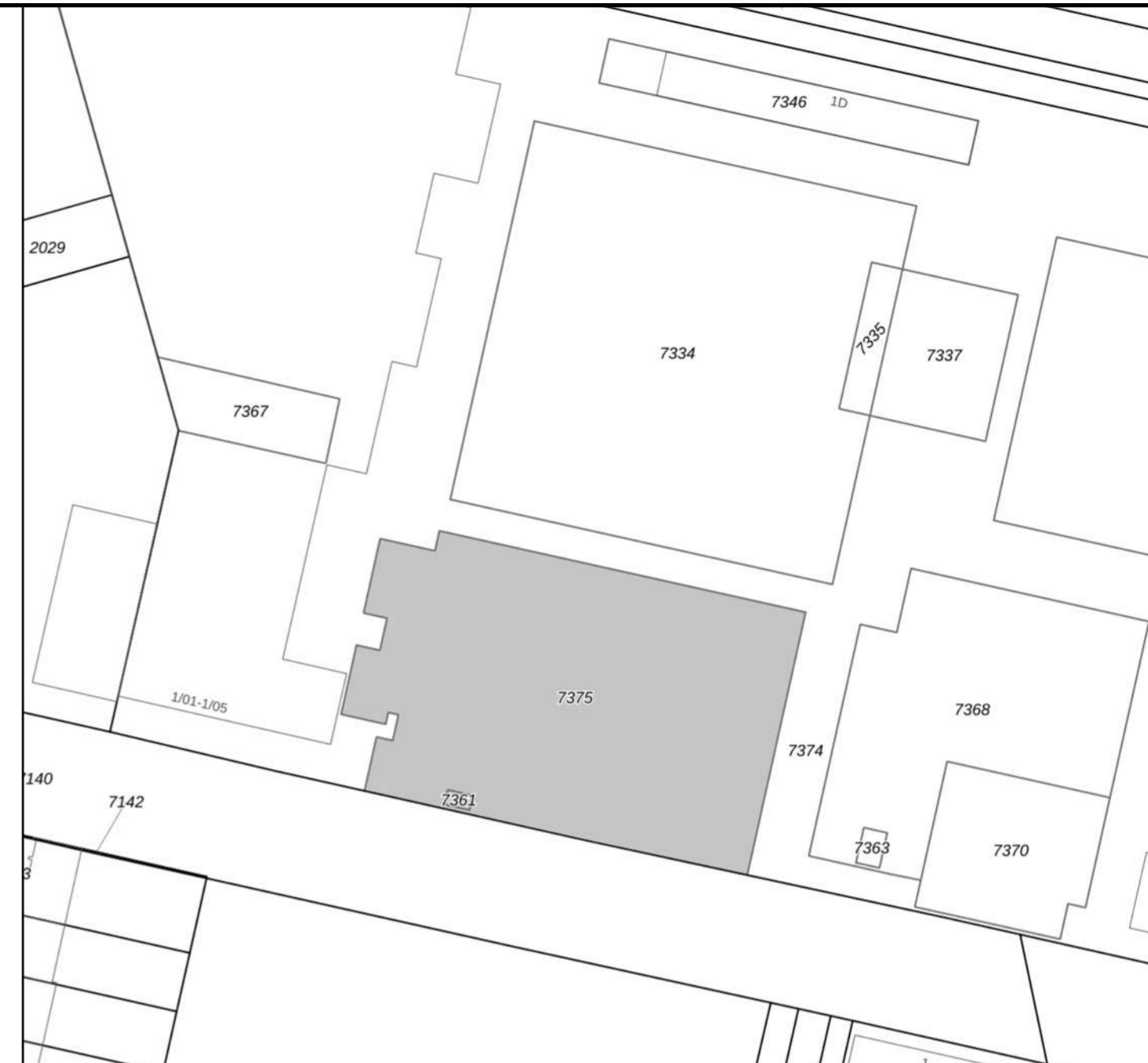
Aan deze tekening kunnen géén betrouwbare maten worden ontleend.



- Legenda**
- Begrenzing van de onderscheidene gedeelten van het gebouw en de grond, die bestemd zijn als afzonderlijk geheel te worden gebruikt en waarvan het uitsluitend gebruik in een appartementsrecht zijn begrepen
 - Plattegrond en indeling van het gebouw en de grond, zoals bekend ten tijde van waarmerking
 - Digitale kadastrale perceelgrens
- 1234 Appartementsrechtindex



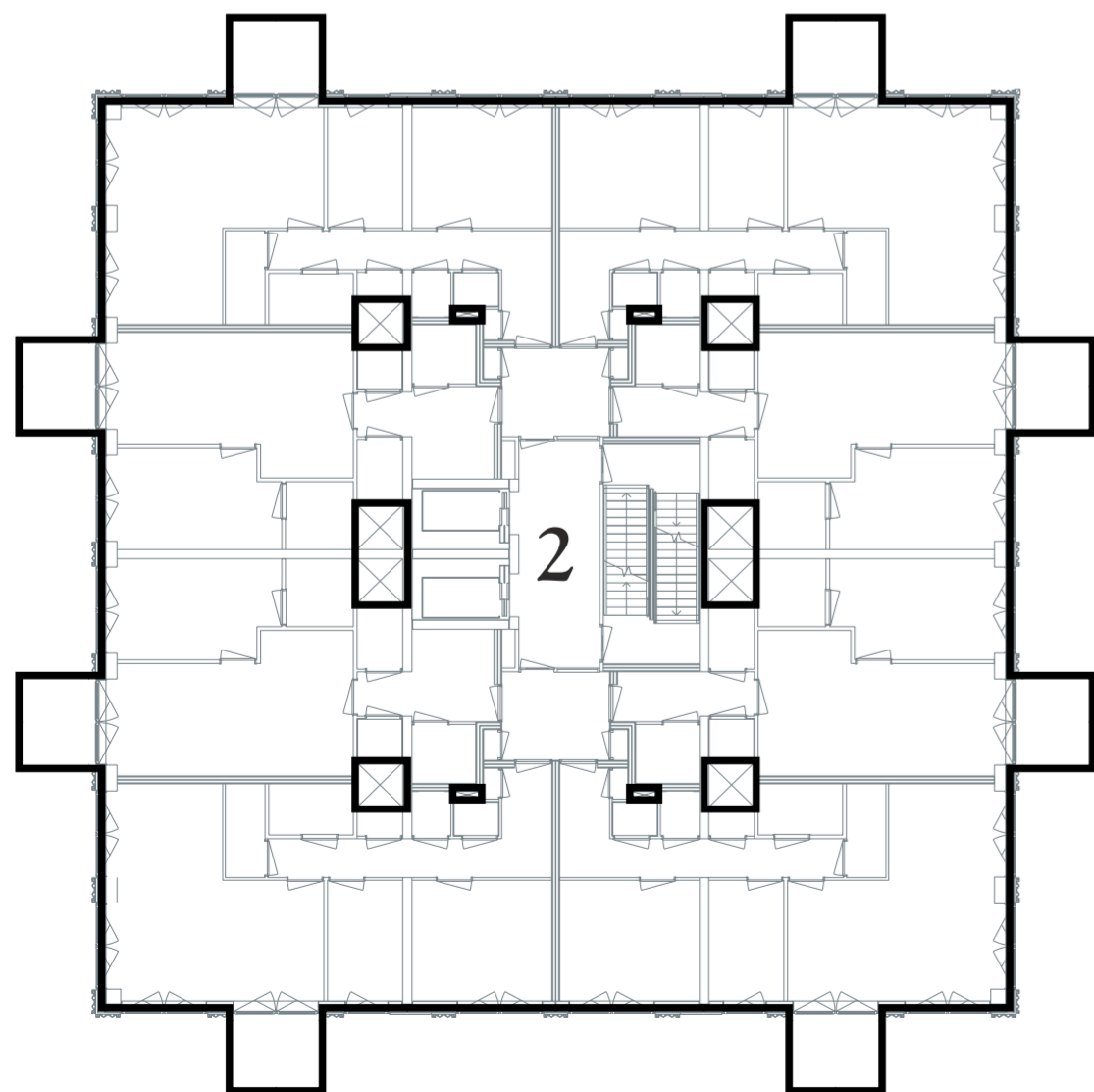
zevende verdieping



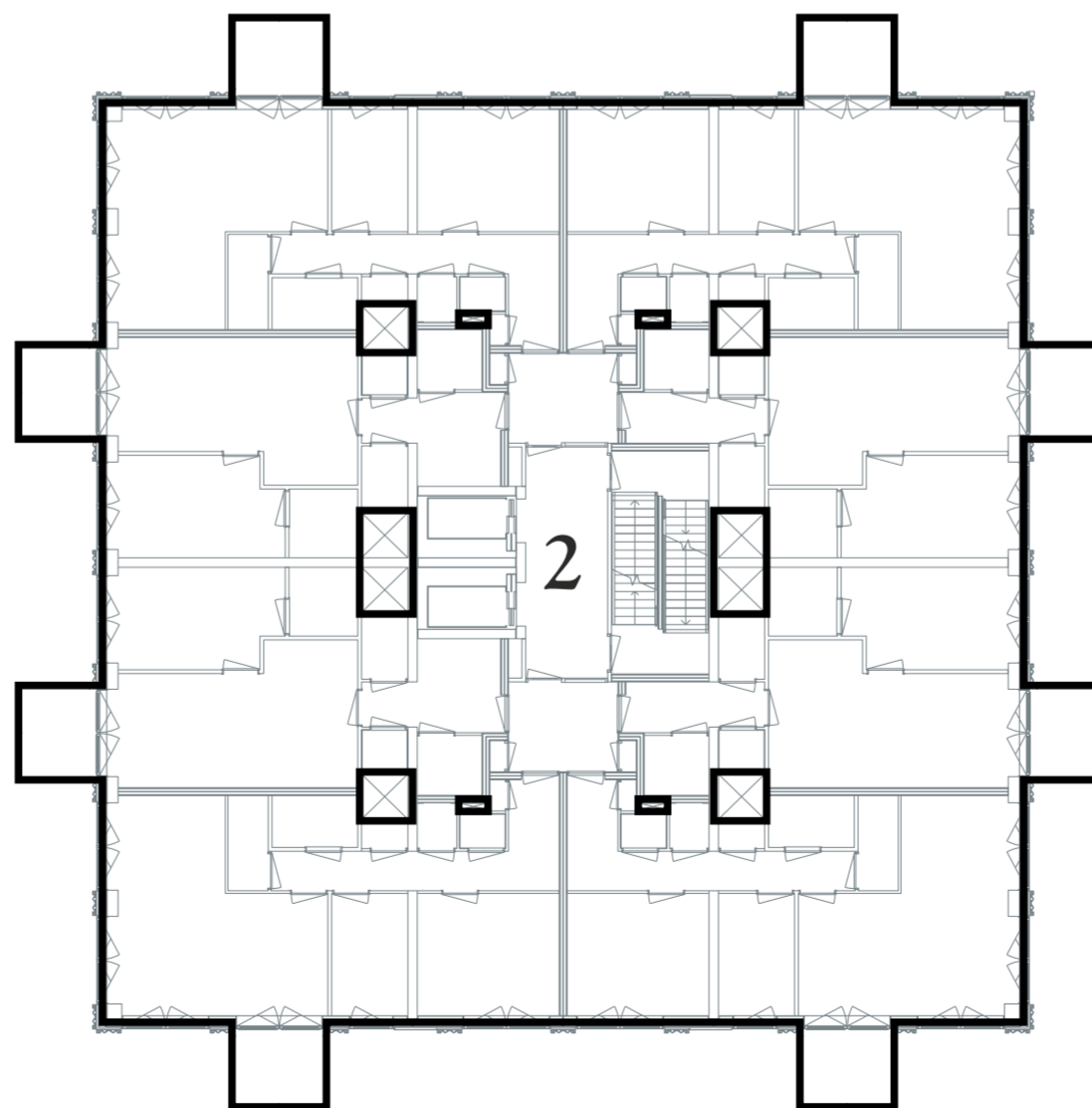
Kadastrale Situatie

Gemeente Stratum
 Sectie E
 Nummer 7361 en 7375
 Schaal 1 : 1000

(Percelen hebben ten tijde van waarmerking voorlopige kadastrale grenzen)



vijfde verdieping



zesde verdieping

SPLITSINGSTEKENING

**Eindhoven
 De Caai - Toren 2**

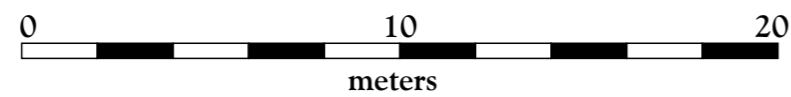
Deze tekening behoort bij de aanvraag tot vaststelling van het complexnummer bij de voorgenomen splitsing in 4 appartementsrechten van de percelen kadastraal bekend in de gemeente Stratum sectie E nummers 7361 en 7375

Eindhoven,
 De Notaris

Depotnummer:	Complexnummer:	Vastgesteld d.d.:
Opdrachtgever: BPD Ontwikkeling BV Regio Zuid Kronehoefstraat 72 5622 AC Eindhoven	Geerts teken- en adviesburo Stratumsedijk 22H 5611 ND Eindhoven tel: 040 205 18 34 mail: Geerts@teken-adviesburo.nl web: Geerts - teken-adviesburo.nl	Werknummer: 2023-005 Getekend, januari 2023 Versie: 28 juni 2023 Versie: Blad 7 van 9 bladen Schaal 1 : 200 Formaat A2

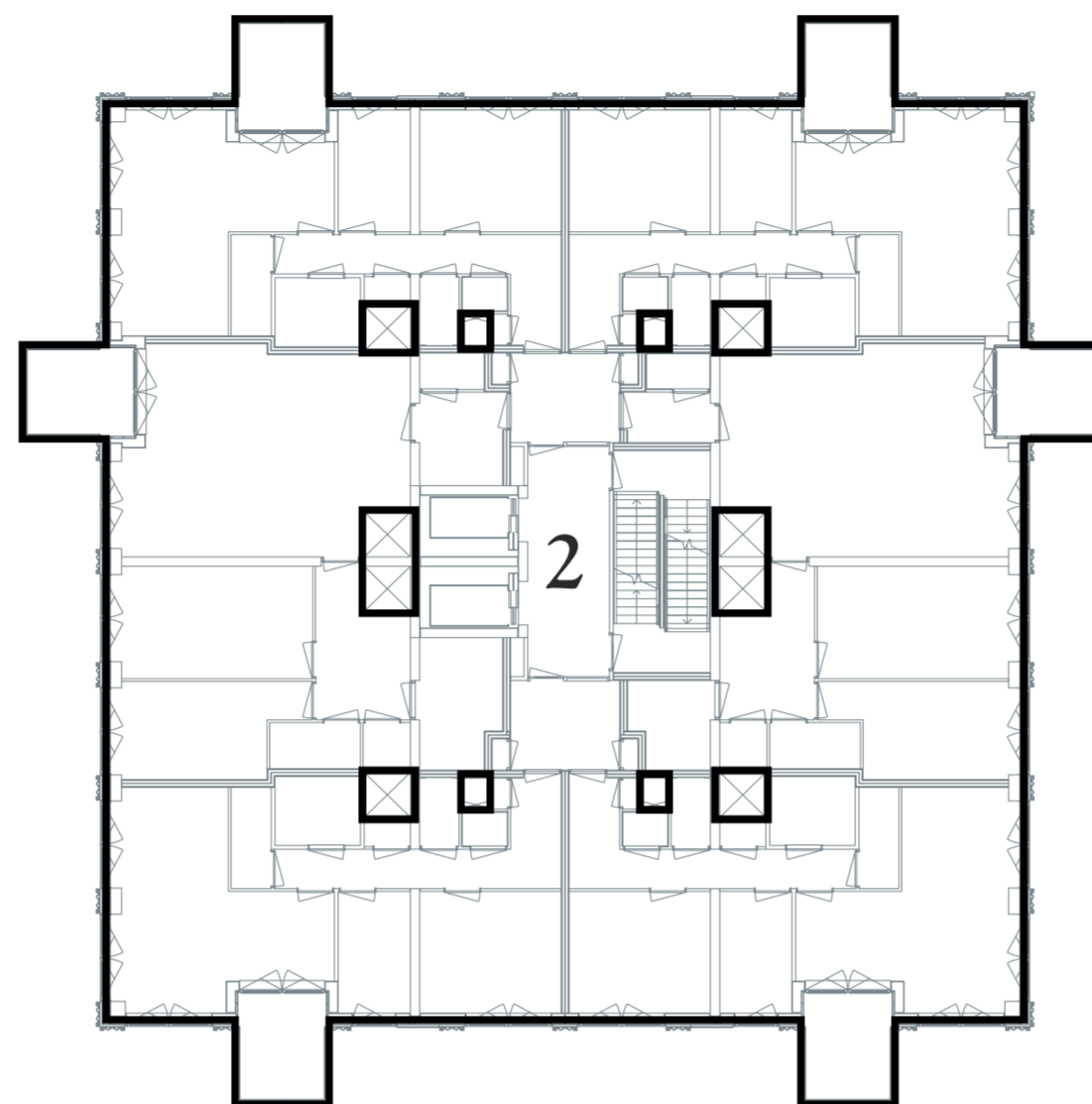


Aan deze tekening kunnen géén betrouwbare maten worden ontleend.

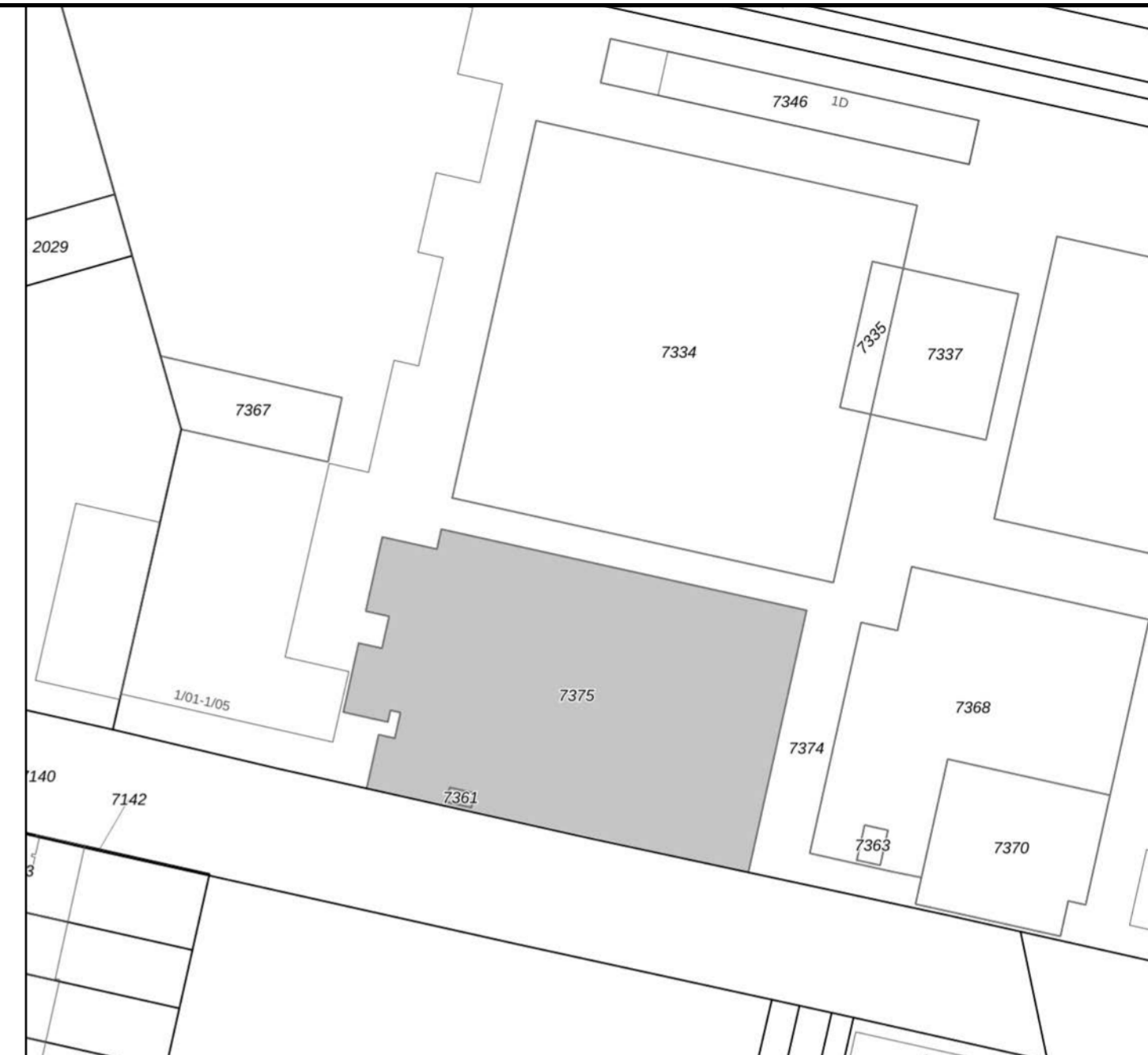


Legenda

- Begrenzing van de onderscheidene gedeelten van het gebouw en de grond, die bestemd zijn als afzonderlijk geheel te worden gebruikt en waarvan het uitsluitend gebruik in een appartementsrecht zijn begrepen
 - Plattegrond en indeling van het gebouw en de grond, zoals bekend ten tijde van waarmerking
 - Digitale kadastrale perceelgrens
- 1234 Appartementsrechtindex



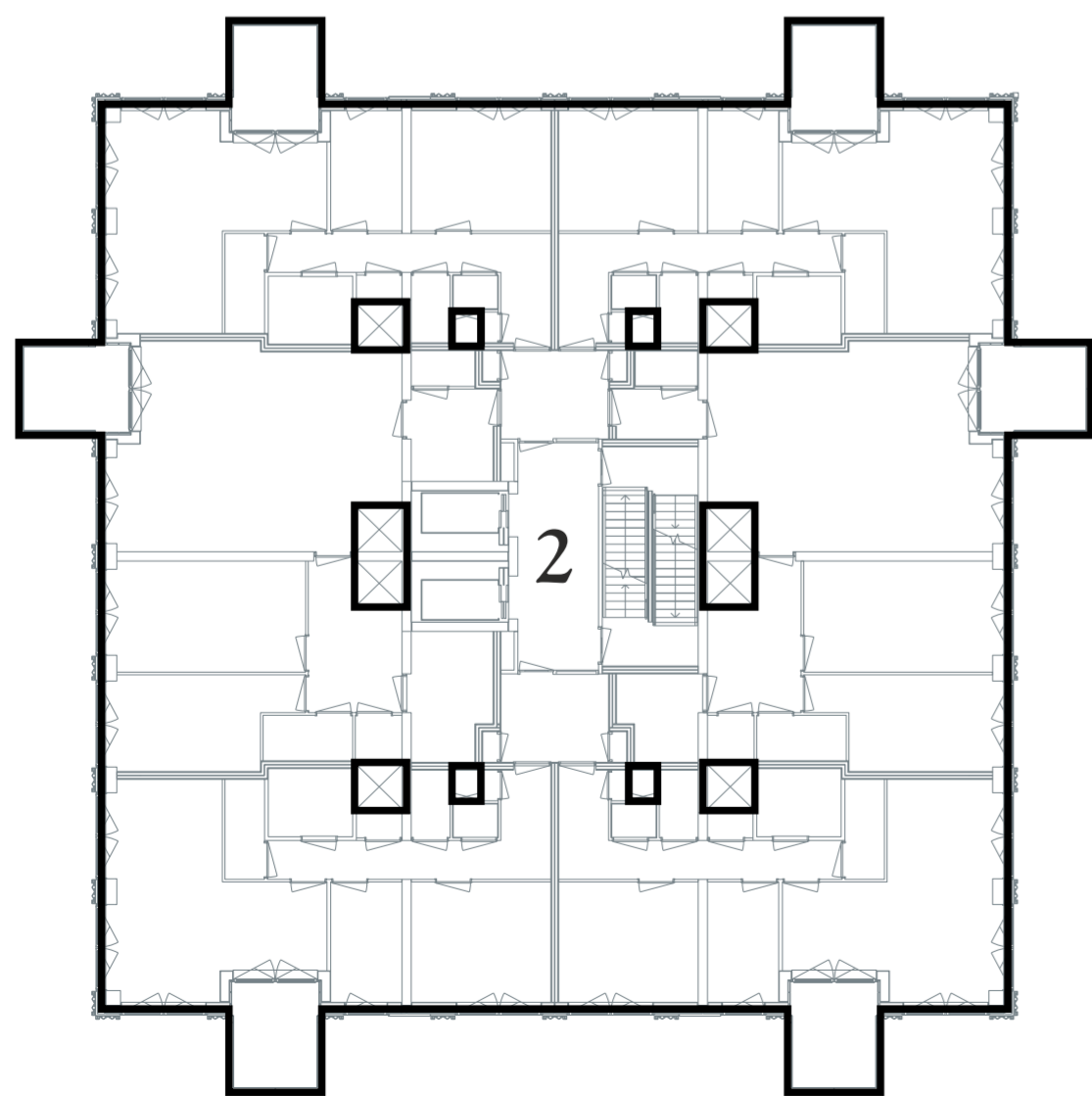
tiende verdieping



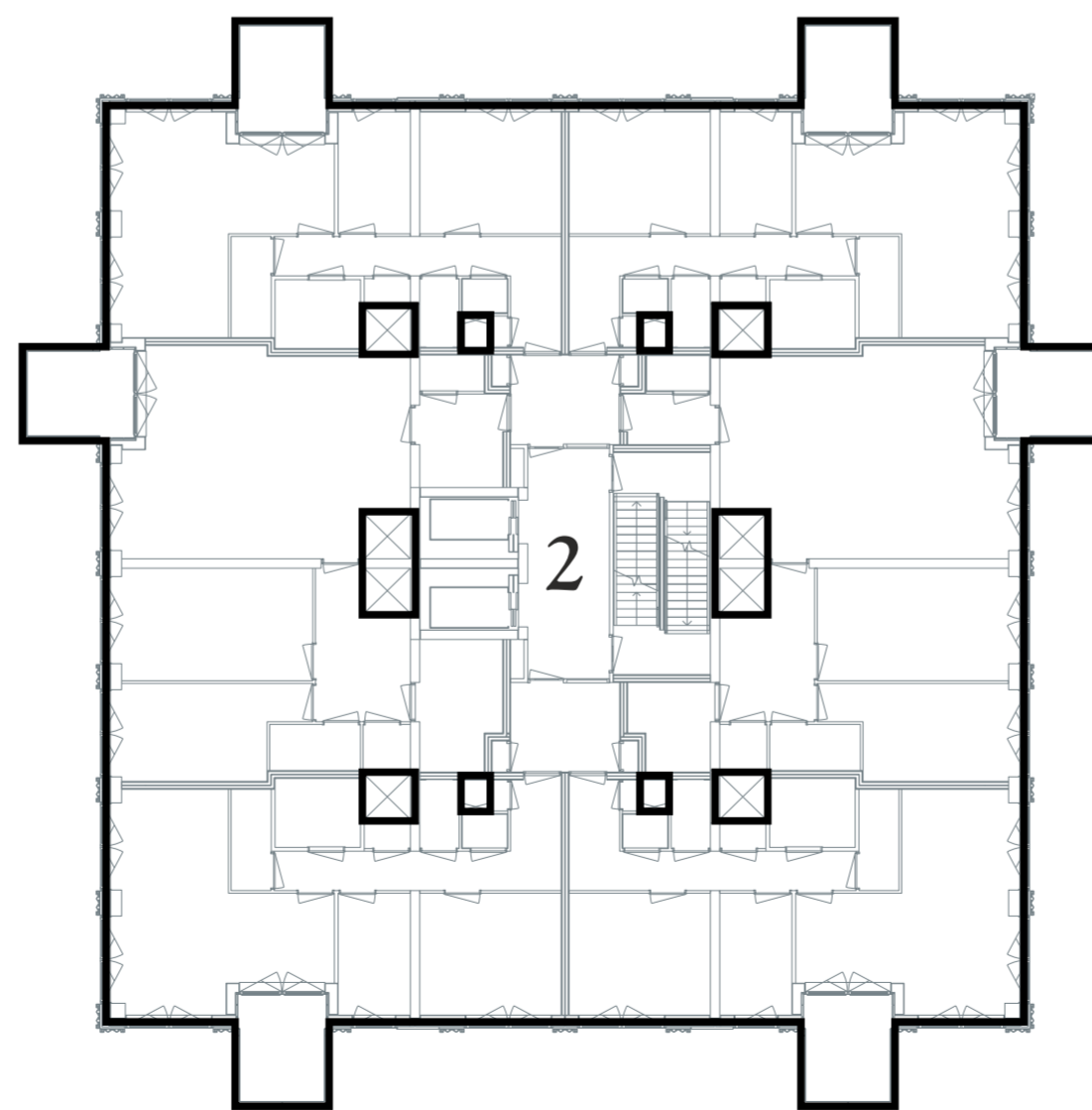
Kadastrale Situatie

Gemeente Stratum
 Sectie E
 Nummer 7361 en 7375
 Schaal 1 : 1000

(Percelen hebben ten tijde van waarmerking voorlopige kadastrale grenzen)



achtste verdieping



negende verdieping

SPLITSINGSTEKENING

**Eindhoven
 De Caai - Toren 2**

Deze tekening behoort bij de aanvraag tot vaststelling van het complexnummer bij de voorgenomen splitsing in 4 appartementsrechten van de percelen kadastraal bekend in de gemeente Stratum sectie E nummers 7361 en 7375

Eindhoven,
 De Notaris

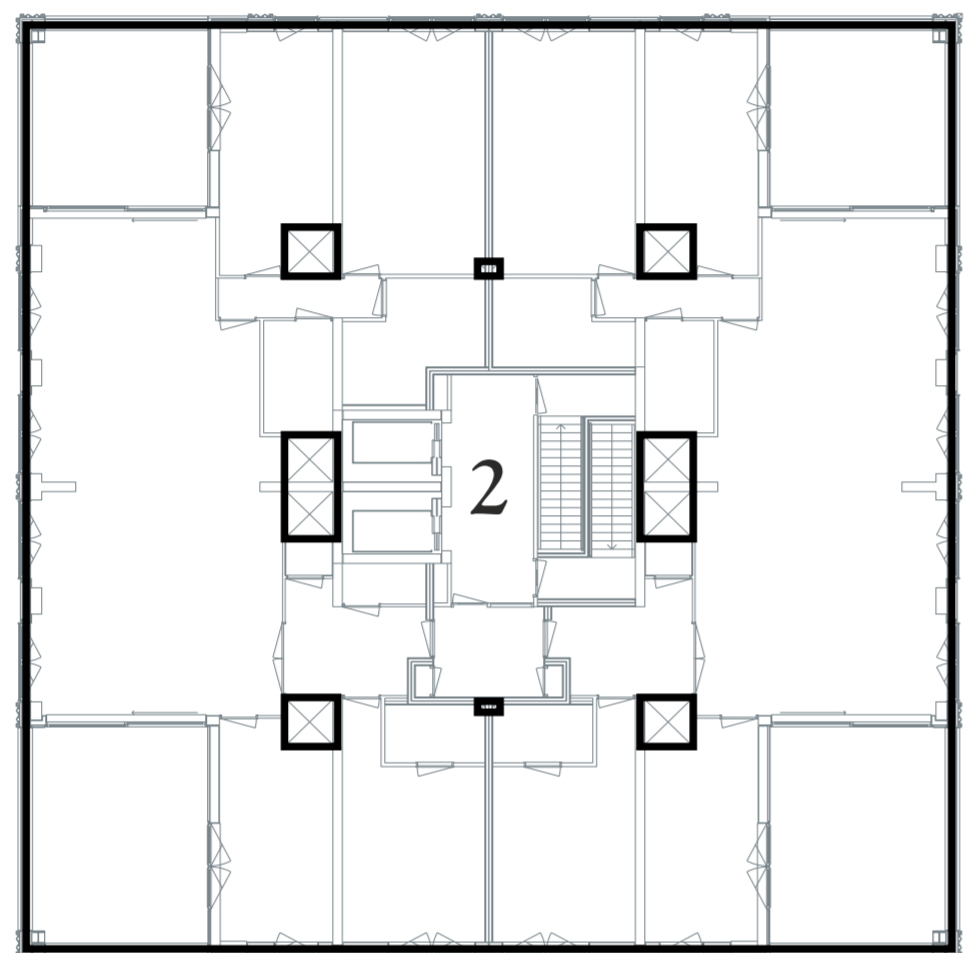
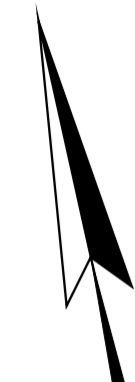
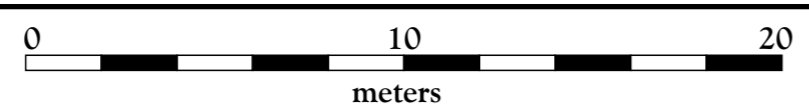
Depotnummer:	Complexnummer:	Vastgesteld d.d.:
Opdrachtgever: BPD Ontwikkeling BV Regio Zuid Kronehoefstraat 72 5622 AC Eindhoven	Geerts teken- en adviesburo Stratumsedijk 22H 5611 ND Eindhoven tel: 040 205 18 34 mail: Geerts@teken-adviesburo.nl web: Geerts - teken-adviesburo.nl	Werknummer: 2023-005 Getekend, januari 2023 Versie: 28 juni 2023 Versie: Blad 8 van 9 bladen Schaal 1 : 200 Formaat A2

Aan deze tekening kunnen géén betrouwbare maten worden ontleend.

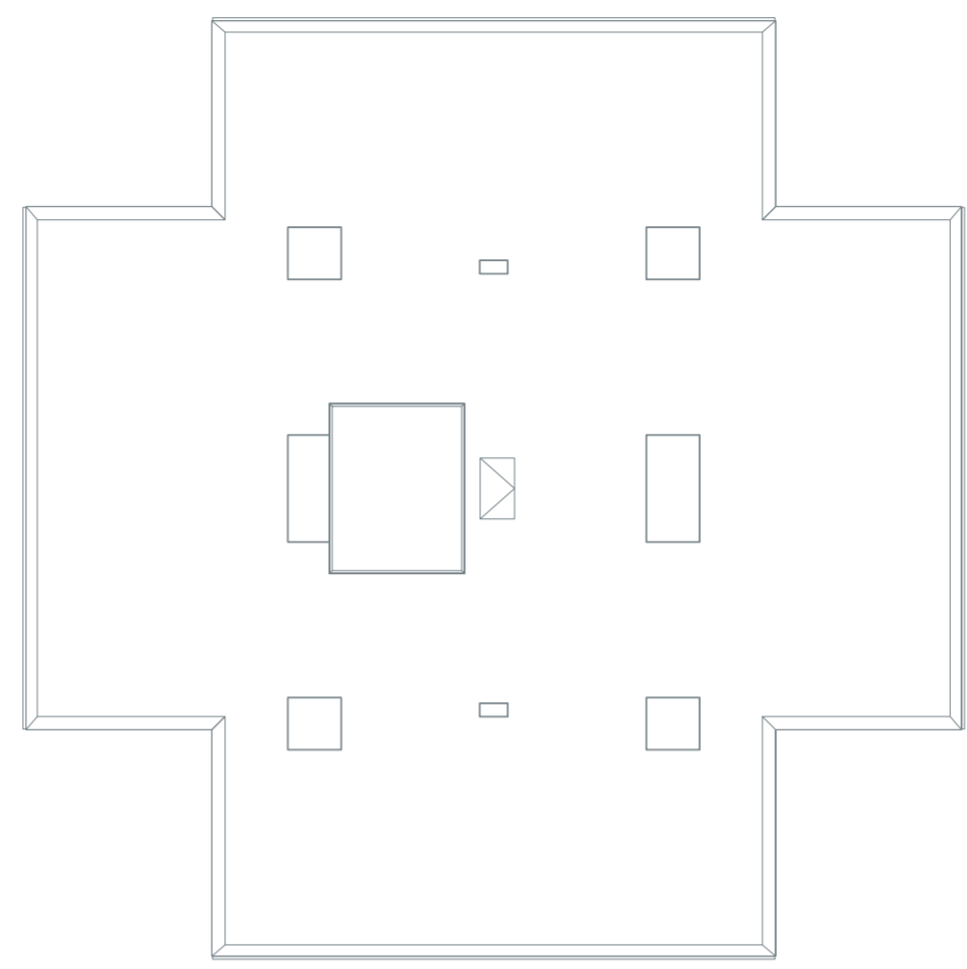
Legenda

- Begrenzing van de onderscheidene gedeelten van het gebouw en de grond, die bestemd zijn als afzonderlijk geheel te worden gebruikt en waarvan het uitsluitend gebruik in een appartementsrecht zijn begrepen
- Plattegrond en indeling van het gebouw en de grond, zoals bekend ten tijde van waarmerking
- Digitale kadastrale perceelgrens

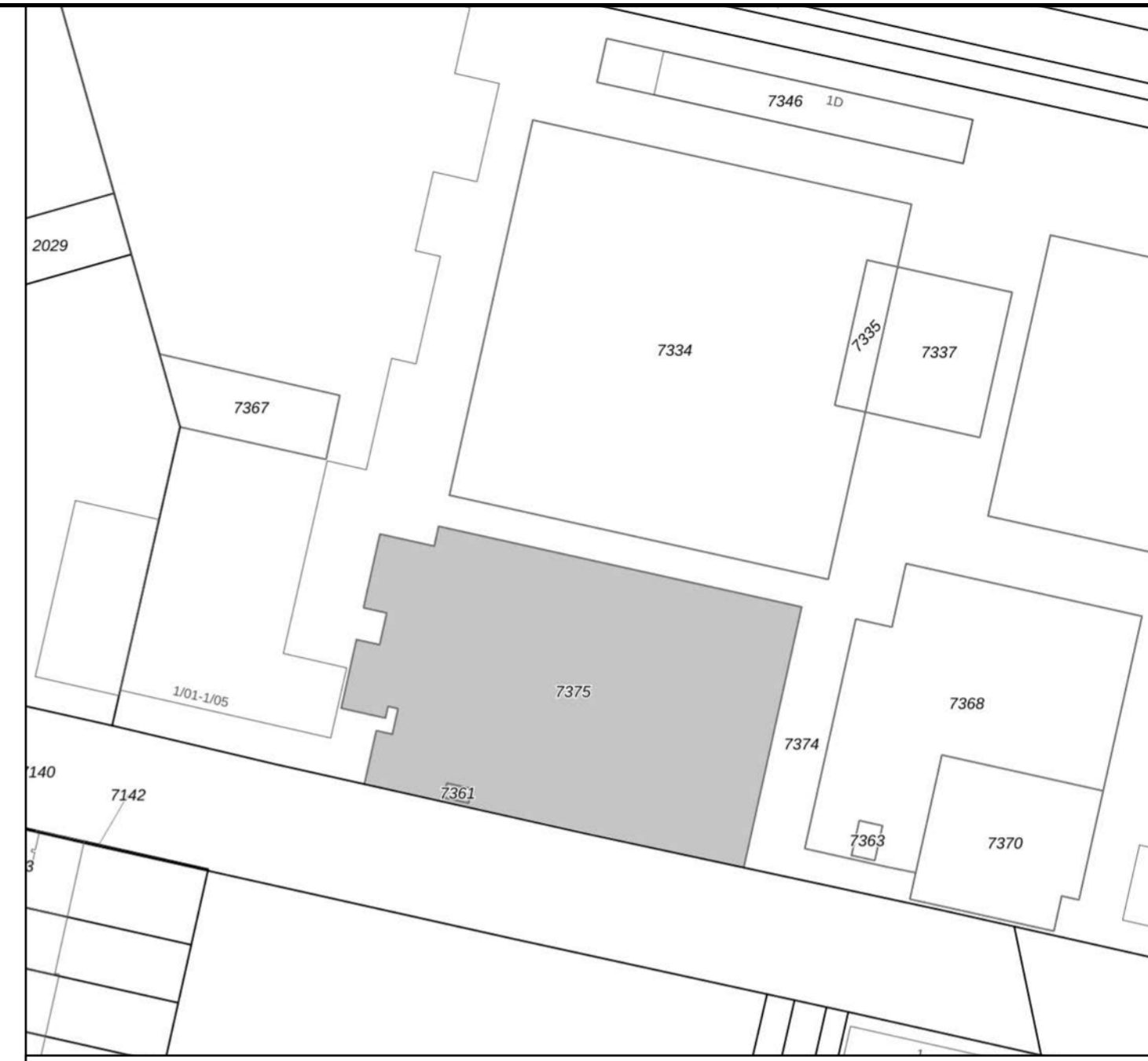
1234 Appartementsrechtindex



dertiede verdieping



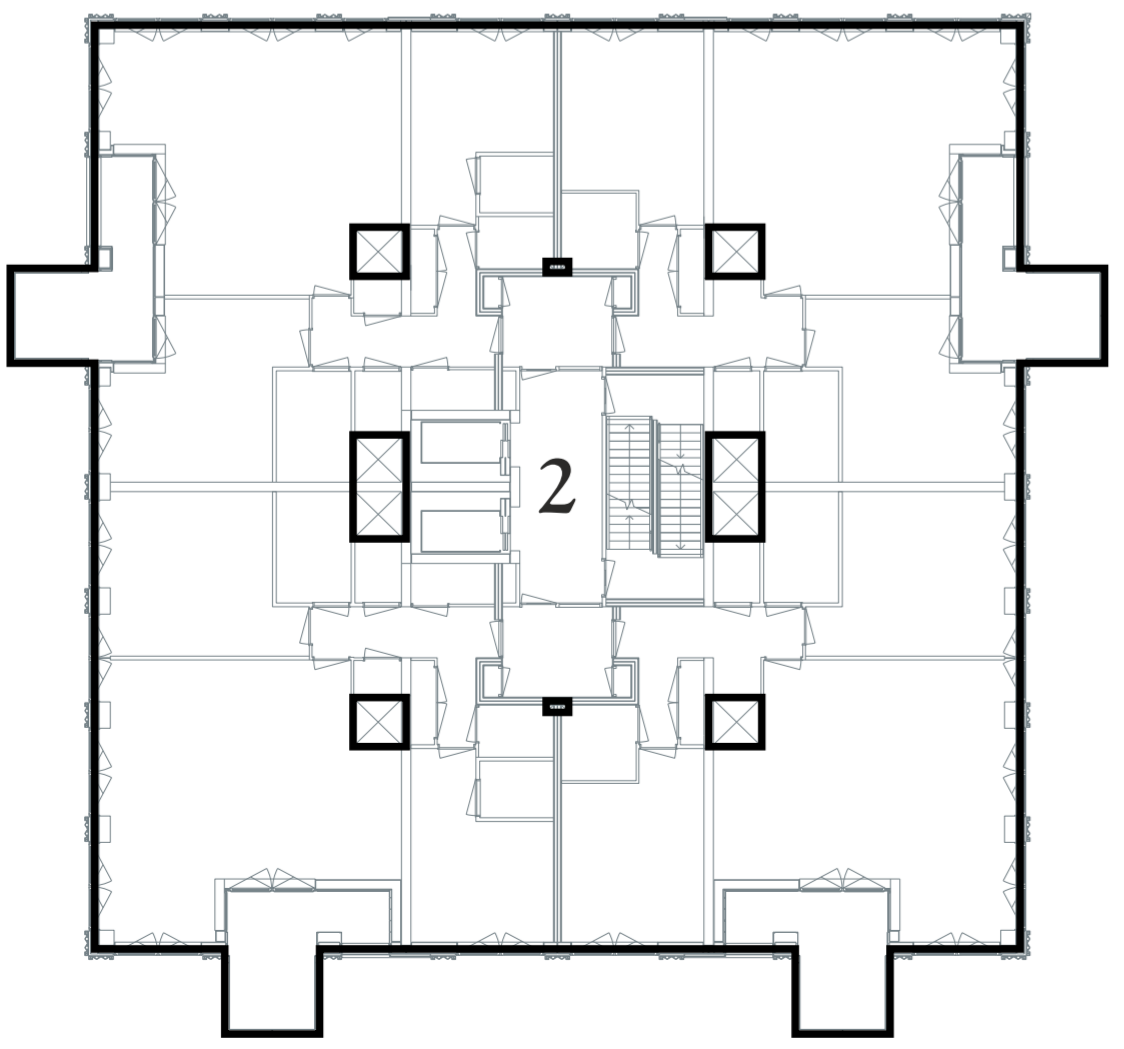
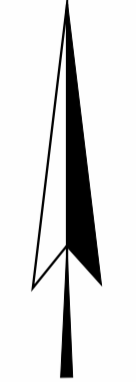
dakvlak



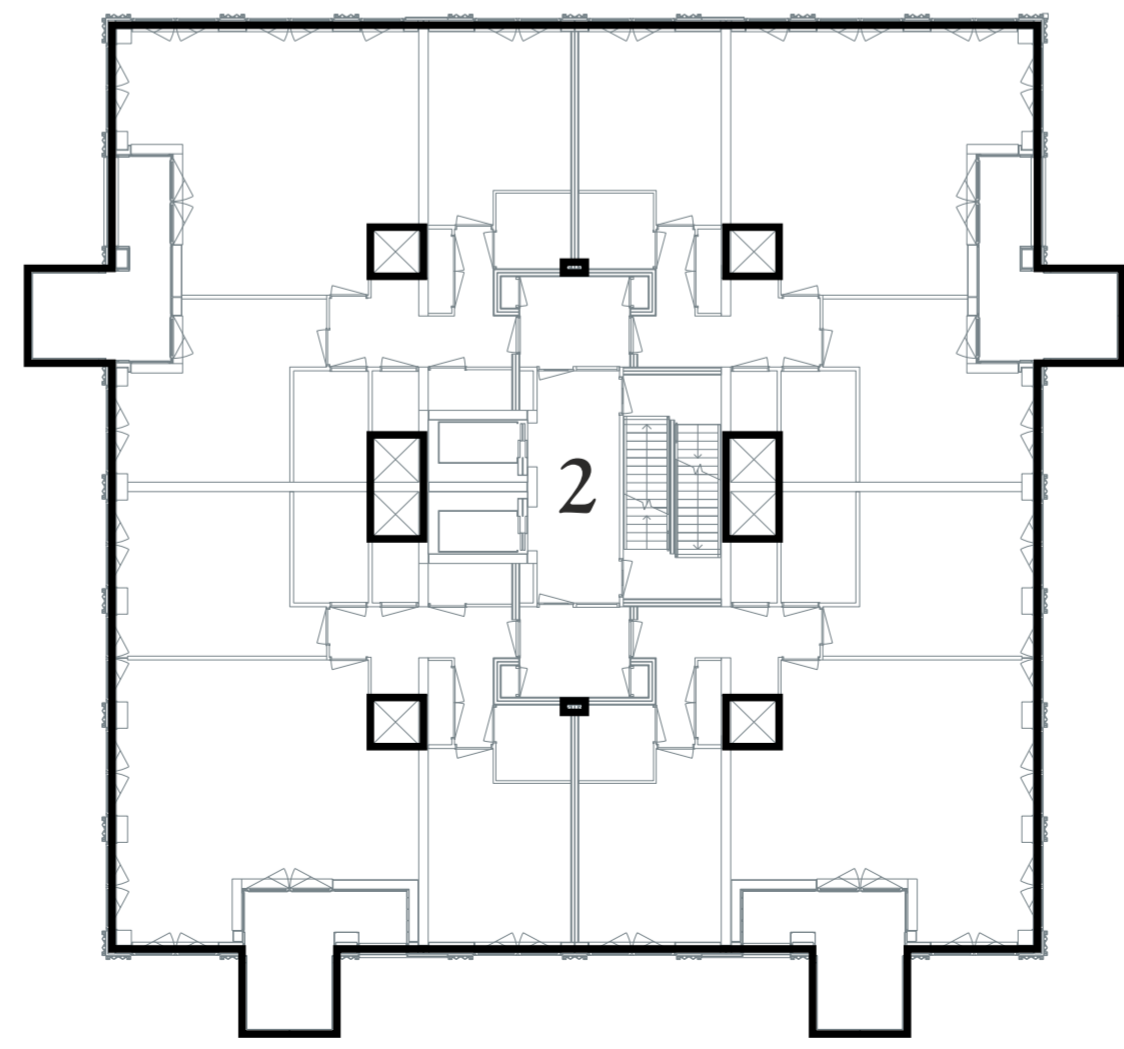
Kadastrale Situatie

Gemeente Stratum
 Sectie E
 Nummer 7361 en 7375
 Schaal 1 : 1000

(Percelen hebben ten tijde van waarmerking voorlopige kadastrale grenzen)



elfde verdieping




twaalfde verdieping

SPLITSINGSTEKENING

Eindhoven De Caai - Toren 2

Deze tekening behoort bij de aanvraag tot vaststelling van het complexnummer bij de voorgenomen splitsing in 4 appartementsrechten van de percelen kadastraal bekend in de gemeente Stratum sectie E nummers 7361 en 7375

Eindhoven,
De Notaris

Depotnummer:	Complexnummer:	Vastgesteld d.d.:
Opdrachtgever:	BPD Ontwikkeling BV Regio Zuid Kronehoefstraat 72 5622 AC Eindhoven	Werknummer: 2023-005 Getekend, januari 2023
 Geerts teken- en adviesburo Stratumsedijk 22H 5611 ND Eindhoven tel: 040 205 18 34 mail: Geerts@teken-adviesburo.nl web: Geerts - teken-adviesburo.nl	Versie: 28 juni 2023	
	Versie:	
	Blad 9 van 9 bladen	
	Schaal 1 : 200	
Formaat A2		

Aan deze tekening kunnen géén betrouwbare maten worden ontleend.